

Guía Modelo 100 Sage Despachos Connected

Todo lo que necesitas saber sobre
la renta recopilado en esta guía.

Sage



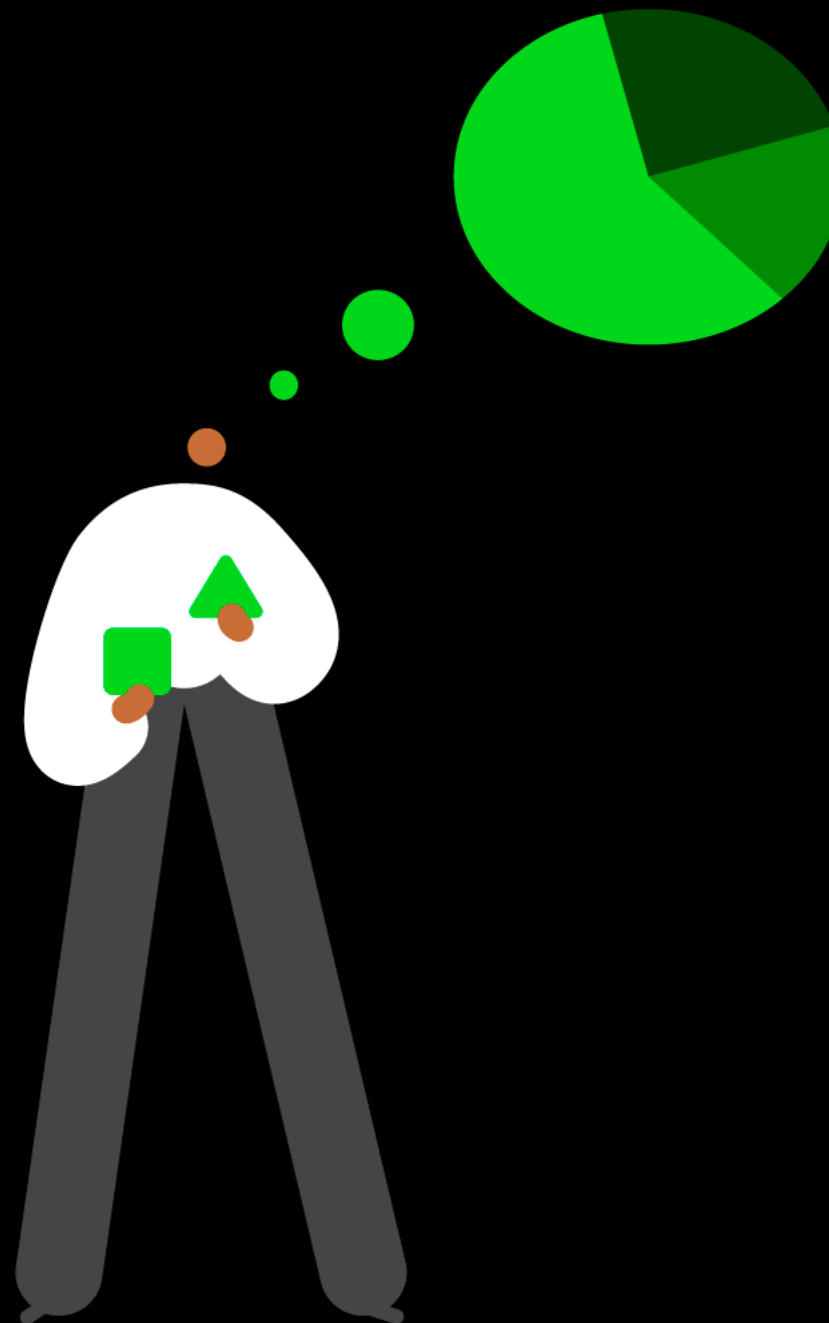
Guía Modelo 100 SDC

Esta guía recoge, de manera completa, toda aquella información a tener en cuenta para realizar el modelo 100

Las áreas que contempla son:

- Generación de campaña
- Consultas frecuentes
- Incidencias habituales

Se incluyen enlaces a nuestro [Centro de conocimiento](#) donde podrás acceder a todos nuestros contenidos.



Modelo 100 - Generación

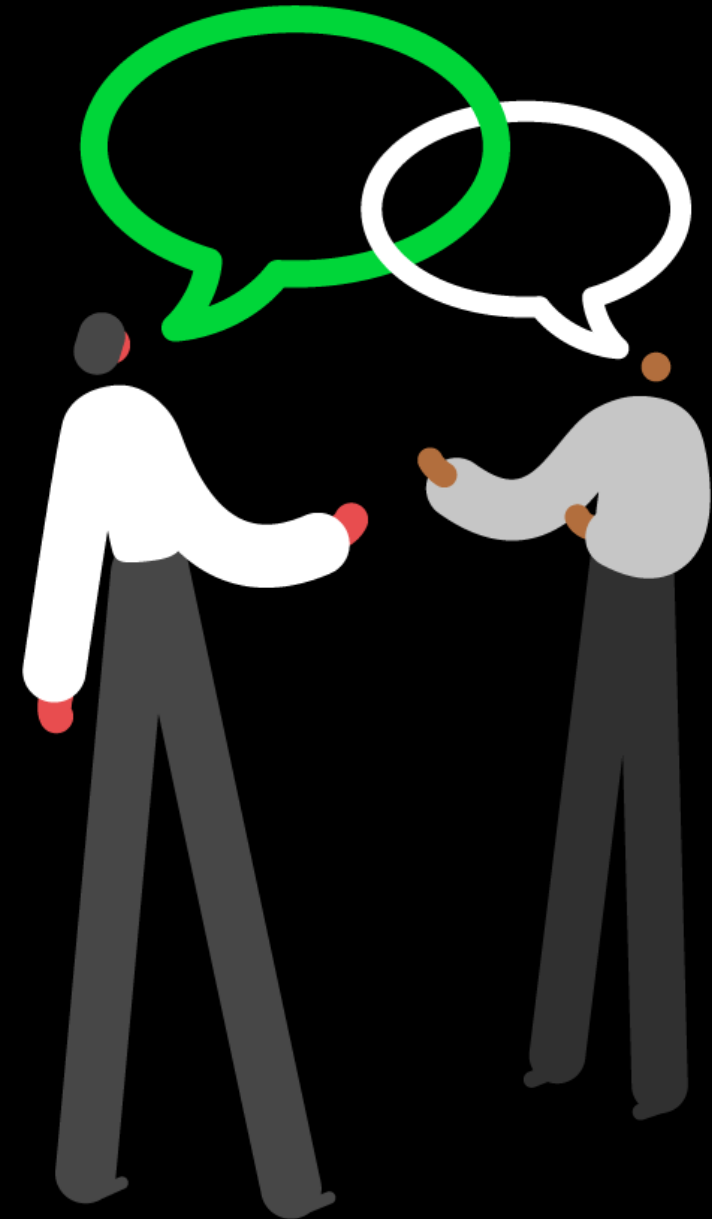
Primeros pasos con renta

Para ampliar la información sobre los procesos a realizar, puede revisar los siguientes enlaces que te llevarán al Centro de conocimiento:

- ✓ [Generar Campaña](#)
- ✓ [Datos Fiscales](#)

Recuerda que siempre puedes crear una simulación para realizar las pruebas necesarias.

- ✓ [Crear Simulación](#)



Modelo 100 – Consultas frecuentes

Toda la campaña de renta a 1 clic

Unidad Familiar

Capital Inmobiliario.

Capital Mobiliario

Actividades

Ganancias y Perdidas

Reducciones

Deducciones

Deducciones de la cuota
diferencial.

Otras
cantidades/complementarias

Patrimonio

Modelo 100 – Incidencias habituales

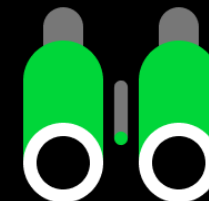
Revisar las soluciones a las incidencias más habituales durante la generación o el acceso a la renta

Límite de registros Renta

Límite de registros Patrimonio

Incidencia al acceder a renta o de generación

Errores de validación



Canales digitales



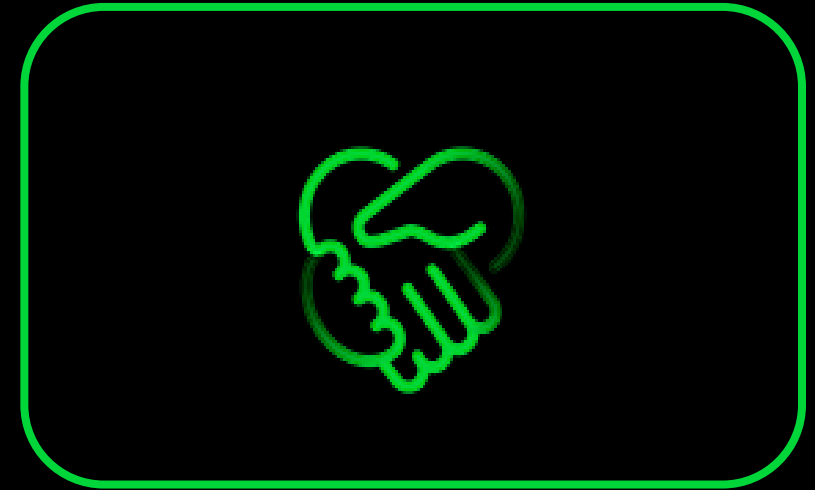
CENTRO DE CONOCIMIENTO



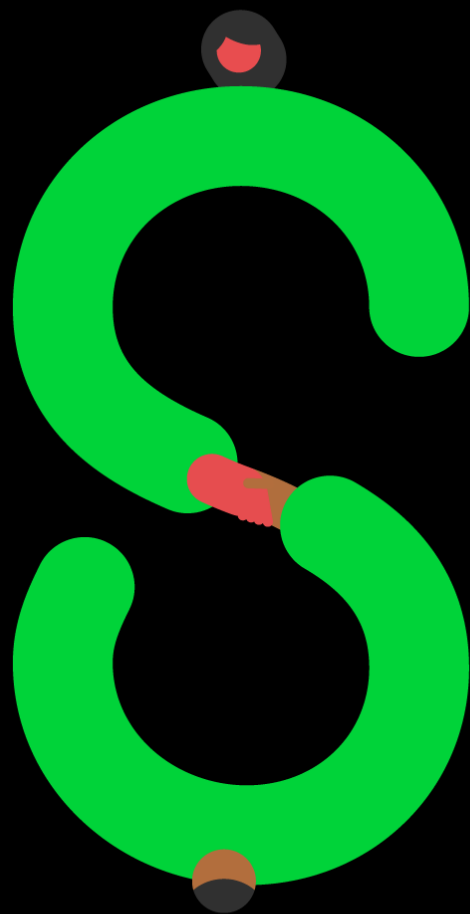
COMMUNITY HUB



CHAT



Sesiones Gratuitas



Sage

Thank you